

# BH BİRLEŞİM HİDROLİK

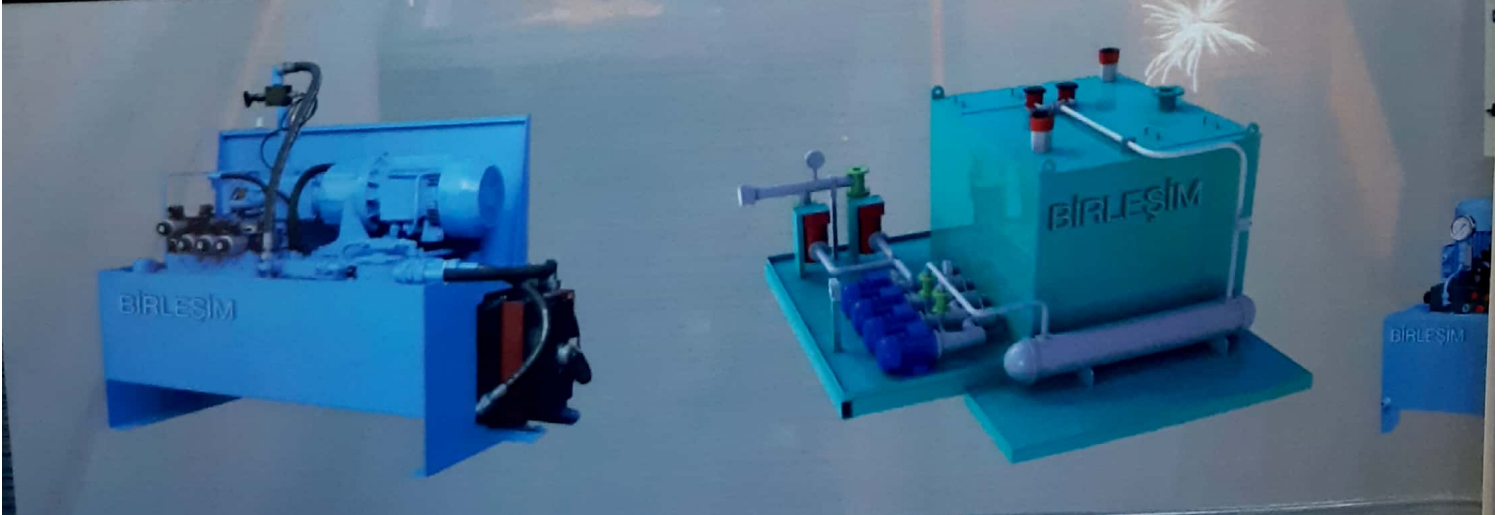
İNŞAAT TURİZM GIDA SAN. ve TİC. LTD. ŞTİ.

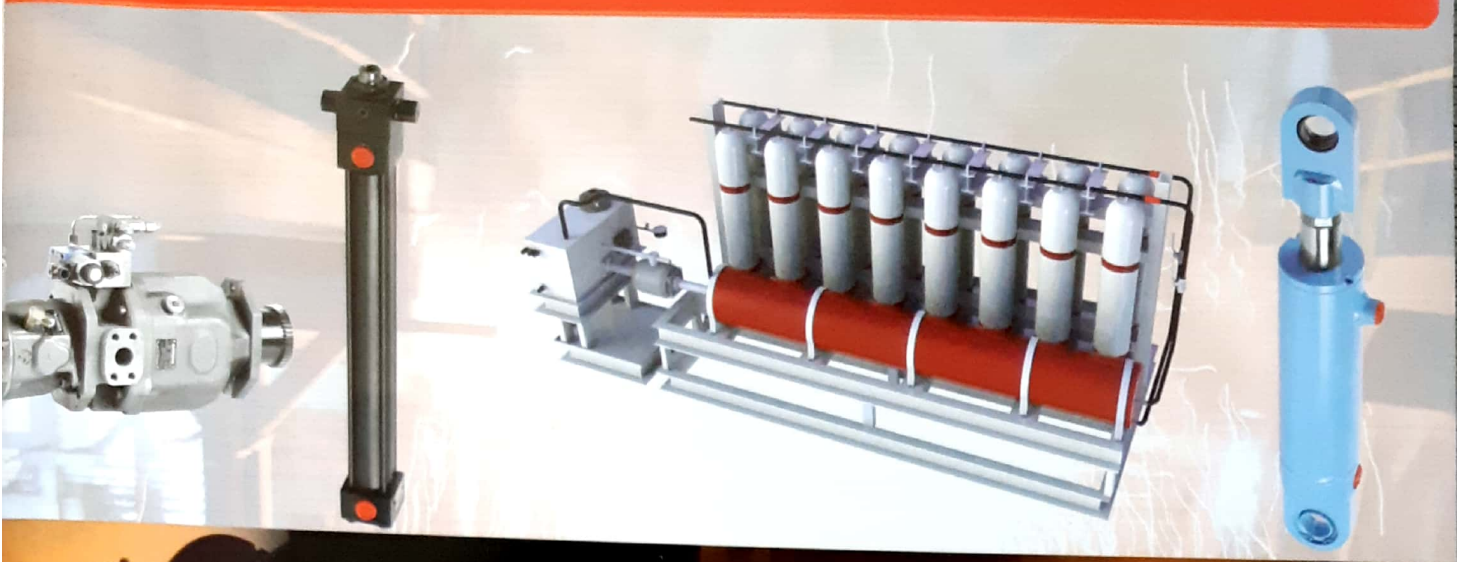


## İçindekiler

1-2:	Giriş
3:	Bilgi ışıktan hızlıdır, biz bilgiyi takip ediyoruz...
4:	Hidrolik Güç Üniteleri
5:	Mini Güç Üniteleri
6:	Hidrolik Valf Standları
7:	Hidrolik Pistonlu Akü Standları ve Balonlu Aküler
8:	Hidrolik Silindirler
9:	Yön Kontrol Valfleri
10:	Hidrolik
11:	Birleşim
12:	Pompalar
13:	Hat Tipi Valfler
14:	Hidrolik Motorlar
15:	Çabuk Bağlantı Elemanları
16:	Hidrolik Vanalar
17:	Test Rakorları ve Hortumları
18:	Hidrolik Filtre ve Depo Aksesuarları
19-20:	Proje
21:	Hidrolik Hortumlar
22:	Paslanmaz Çelik Flexible Hortumlar
23:	Hidrolik Hortum Başlıkları
24:	Hidrolik Hortumlar
25:	Çelik Çekme Devre ve Silindir Boruları
26:	Flanşlar
27:	Paslanmaz ve Prinç Bağlantı Elemanları
28:	Bağlantı Elemanları
29-30:	Hizmet verdiğimiz sektörler
31-32-33-34:	Pnömatik
35-36:	Pnömatik Valfler
37:	Pnömatik Hava Hazırlama Üniteleri
38:	Pnömatik Bağlantı Elemanları
39:	Endüstriyel Valfler
40:	Genel Amaçlı Küresel Vanalar ve Vantuzlar
41:	Kablo Taşıma Kanalları
42:	Sızdırmazlık
43-44:	Ürün Programı

# Demir Çelik







Hedefimiz; Müşterilerimizin memnuniyetini önemli değerlerimizden görüp sektöre kaliteli hizmet ve ürünleri sunmak, müşterilerimizin güvene dayalı kalıcı ve uzun süreli iş birliklikleri kurmaktır.



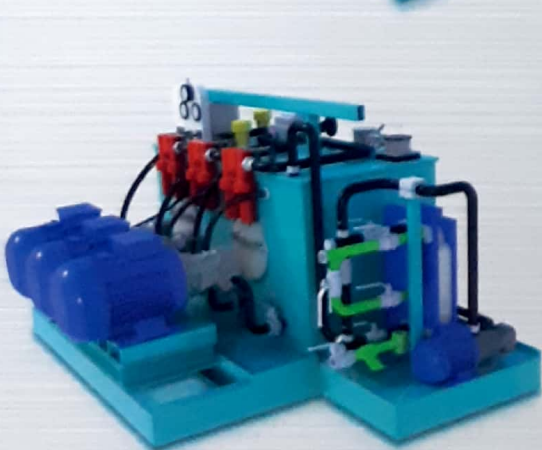
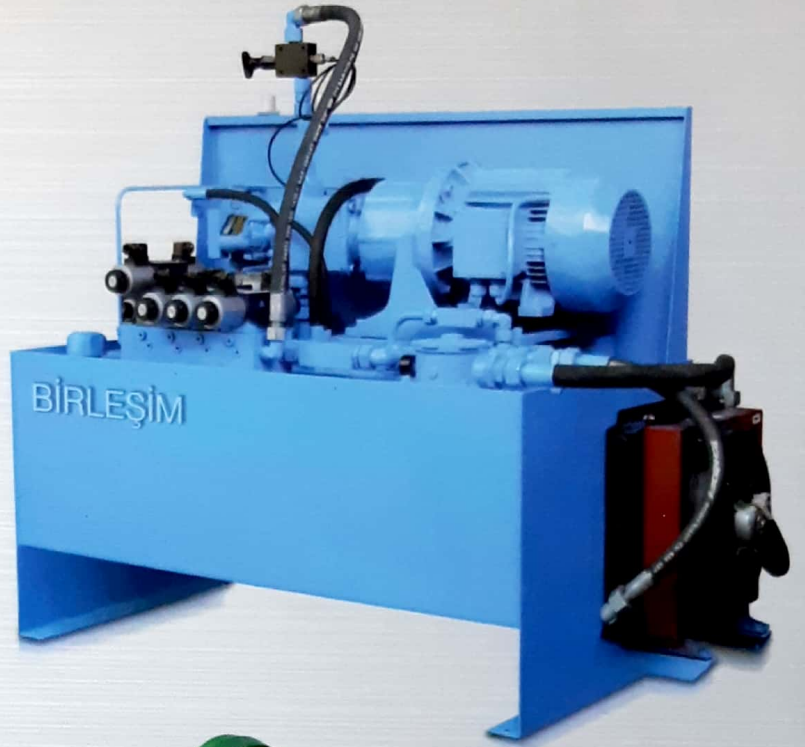
Birleşim Hidrolik; endüstride önemli bir sektör alanı olan hidrolik, pnömatik, otomasyon, mekanik, bağlantı elemanları, sızdırmazlık, filtrasyon hidrolik ve pnömatik sistemleri, güç üniteleri, silindir kontrol blokları otomasyon panolar ve özel endüstri ürünlerinde sözü geçen iş gruplarında faaliyet göstermektedir.



Birleşim Hidrolik; Sektörde hidrolik pnömatik otomasyon sızdırmazlık, bağlantı elemanları ve sistem üretiminde ilk sıralarda yer almak



Birleşim Hidrolik; Yenilikçi ürün ve uygulamalarda değişen dünyada daha fazla tüketiciye hizmet vermek.

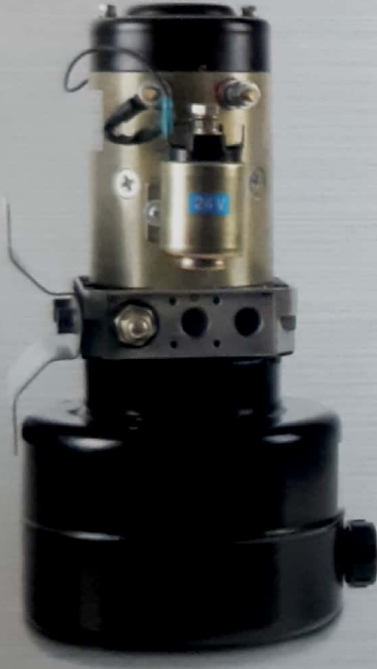


Uygulama Alanları; Demir çelik, ark ocağı, hidrolik sistemleri, Alüminyum doğrultma sistemleri, sıvama presleri ve buna benzer yüksek performans ve güç gerektiren işletmeler.

# Mini Güç Üniteleri



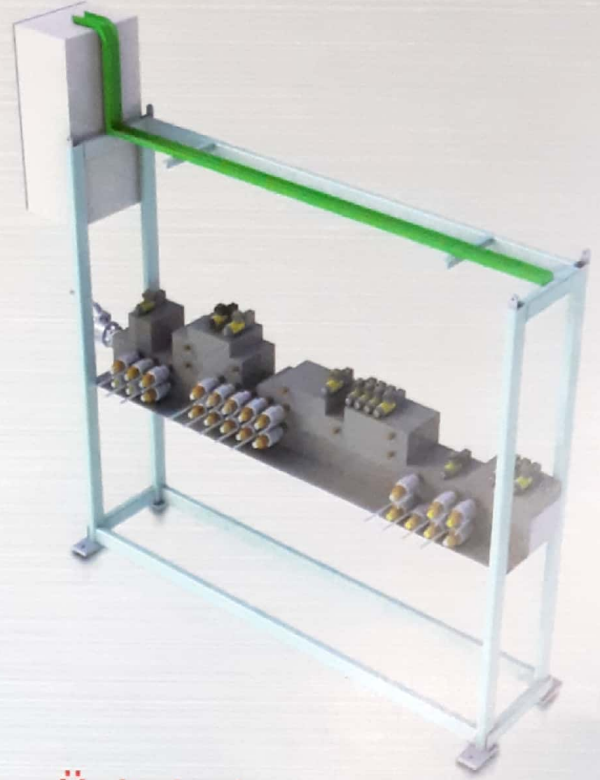
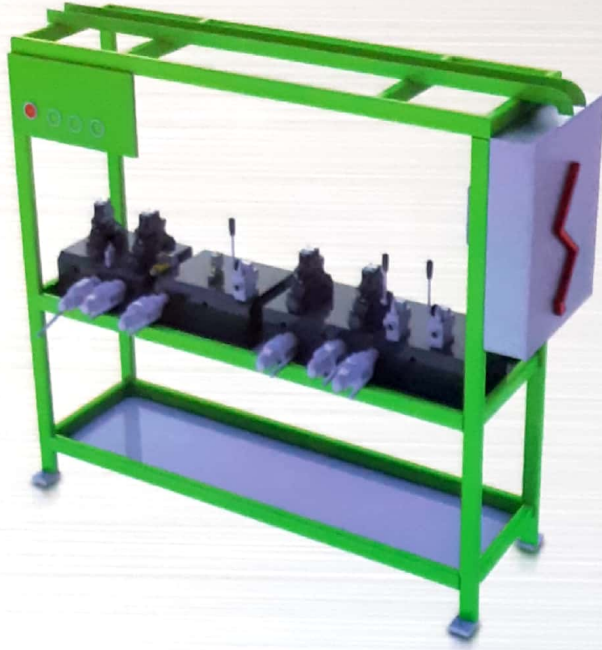
AC-DC 12-24, 220-380 elektrik voltajlarında  
0,25cc - 16cc lt/dak.  
280 bar çalışma basıncı  
Farklı yön kontrol valfi uygulama seçenekleri  
Dik, yatay depo seçenekleri ile geniş ürün yelpazesi sunmaktayız.



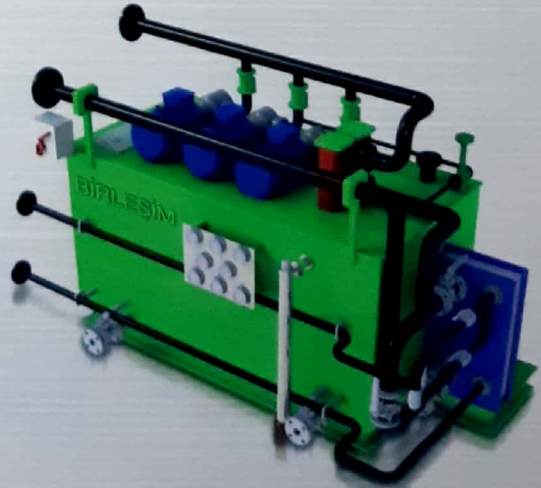
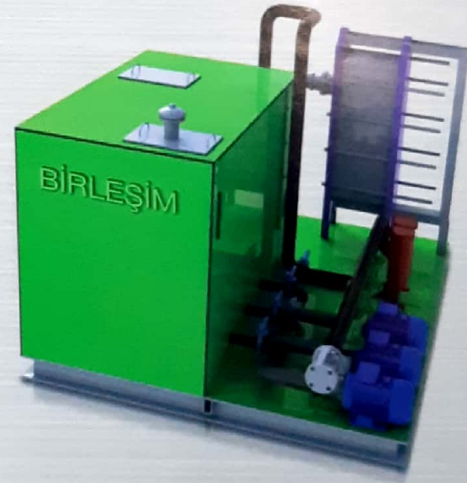
Mini Güç Ünitesi Pompaları  
Mini Güç Ünitesi Motorları  
Mini Güç Ünitesi Blokları  
Mini Güç Ünitesi Depoları



# Hidrolik Valf Standları



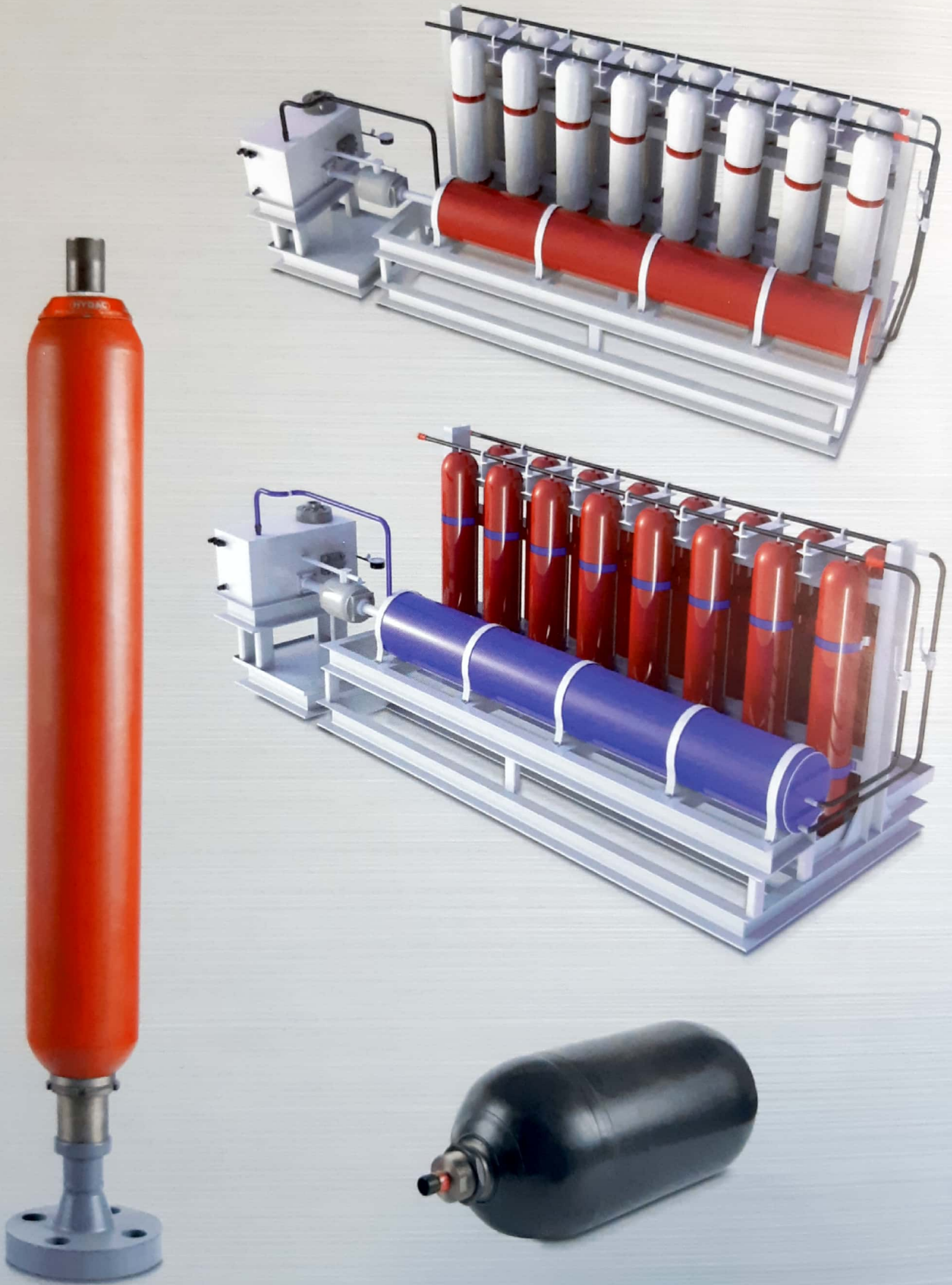
## Hidrolik Yağlama Üniteleri



Valf standartlarımızda; NG 4 ile NG35 arasında ister tekli ister komple kombinasyonlu valf blokları imal edilmektedir. Blok ürünü C45 kalitesinde bloklarımızda fosfat kaplama uygulanmaktadır. Bloklarımız hassas CNC işleme merkezlerinde işlenip basınç testleri işlemleri bitirilip işlem sonu alınmaktadır.

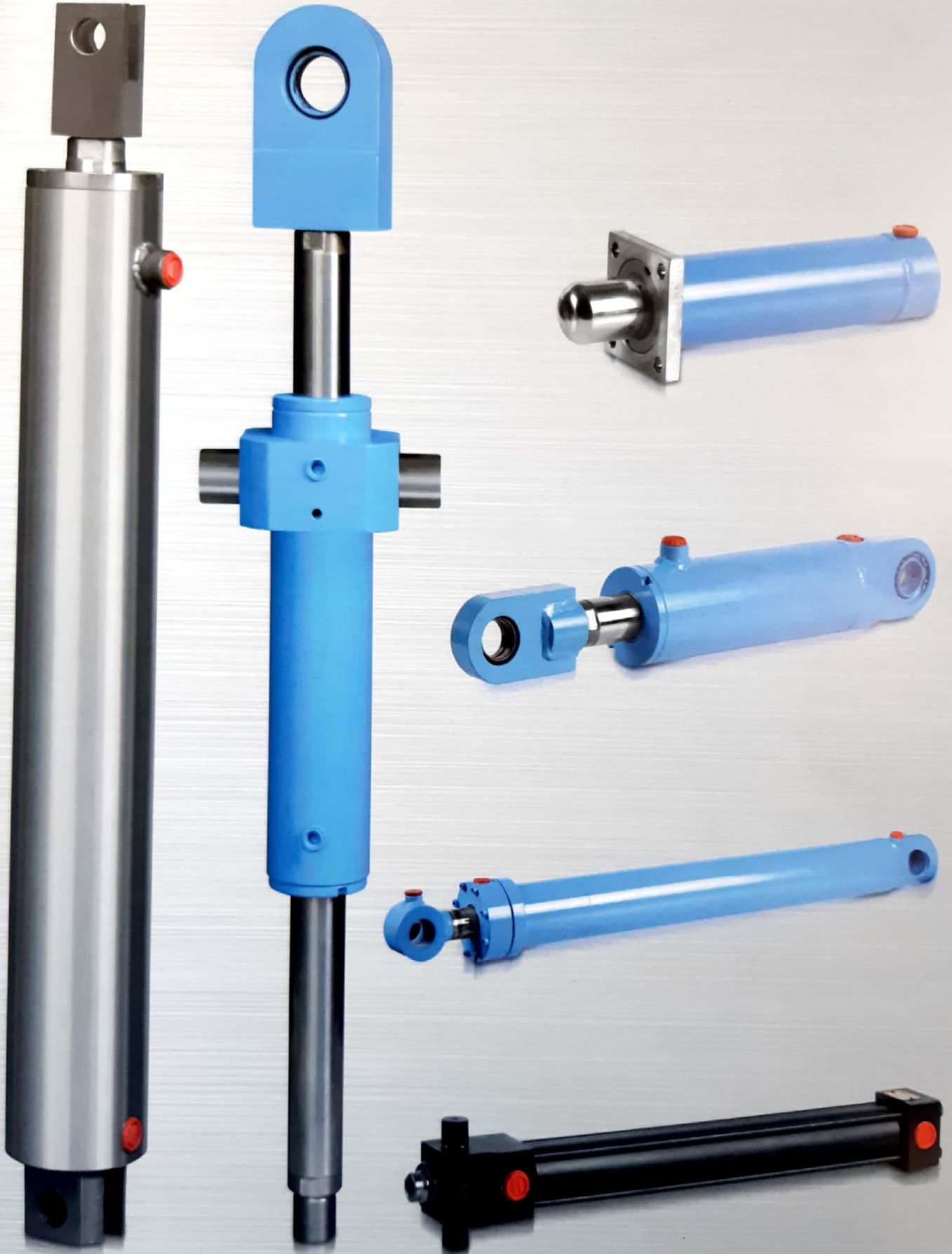


# Hidrolik Pistonlu Akü Standları ve Balonlu Aküler



Hidrolik akü standlarımızın üretimini firma bünyesinde sağlamaktayız. Anlık yüksek debi ihtiyacını karşılamak amacı ile kullanılmaktadır. Balonlu akülerin gaz ve balon değişimi kısa zaman süresi içerisinde yapılmaktadır.

## Hidrolik Silindirler



Hidrolik silindirlerimiz  $\varnothing 20$  ile  $\varnothing 500$   $\varnothing$ 'a kadar 1mm stroktan 7000mm' e kadar işletmelerimizde üretimini sağlamaktayız kompakt ve Cetop normunda standart ve standart dışı özel üretimler Birleşim tarafından yapılmaktadır.

# Yön Kontrol Valfleri

## Yön kontrol valfleri

NG4 - NG6 - NG10 - NG16 - NG20 - NG25 - NG32  
Cetop serisi selenoidli yön kontrol valfleri 20-1100 lt/dak ile 0-350 bar aralığında geniş ürün yelpazesi stoklarımızda mevcuttur.

- Direkt uyarılı
- Rotil uyarlı
- Elle kumandalı
- Elektro hidrolik kumandalı



## Ara plakalı modüler valfler

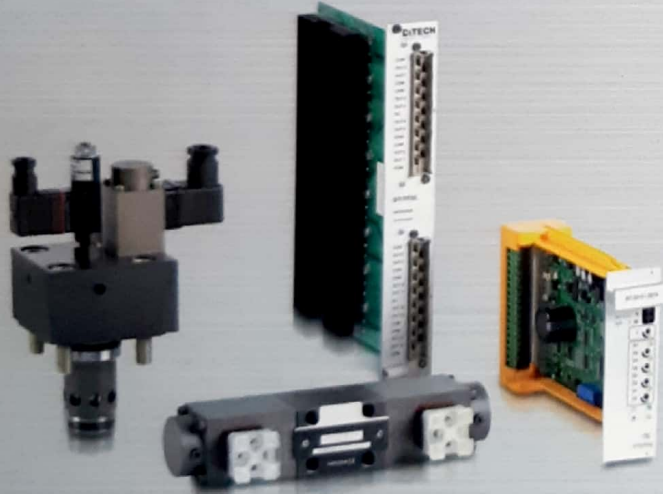
NG4 - NG6 - NG10 - NG16 Cetop serisi yön kontrol valfleri ile kolay montaj sağlar.

Ara plakalı modüler valflerde basınç ayarlı çekvalf seçenekleri ile sıralı dizme ve kolay montaj sunmaktadır.



## Oransal yön kontrol valfleri

NG4 - NG6 - NG10 - NG16 - NG20 - NG25 - NG32  
Oransal yön kontrol valfleri 8 lt - 520 lt/dk debi 0-350 bar aralığında geniş ürün yelpazesi stoklarımızda mevcuttur.



## Basınç Emniyet valfleri

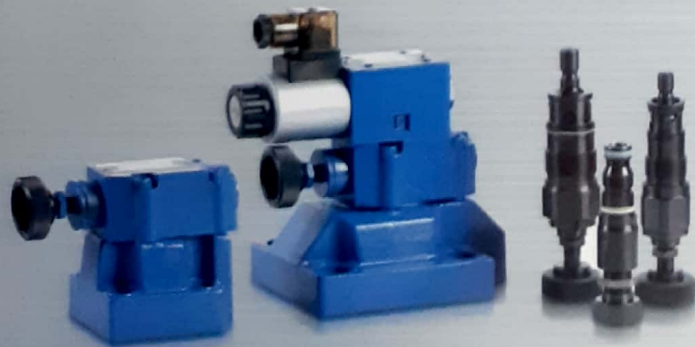
DB 10 - 20 - 30

DBV10 - 20 - 30

Blok üstü basınç emniyet valfleri sıralı dizme ve kolay montaj sunmaktadır.

0 - 650 lt/dk debi 0 - 350 bar aralığında geniş ürün yelpazesi stoklarımızda mevcuttur. Ayrıca basınç emniyet valflerinde kartriç modeli de mevcuttur.

DBDH6K - 8 - 10 - 15 - 23 - 25 - 30 ölçü aralığında ve 0 - 630 bar basınç aralığında stoklarımızda mevcuttur.



# Hidrolik



Hidrolik,  
Yön kontrol valfleri  
Selenoid bobinli  
Mekanik kontrollü  
Basınç ayar valfleri  
Debi ayar valfleri  
Oransal valfler





## Alüminyum gövdeli dişli pompalar

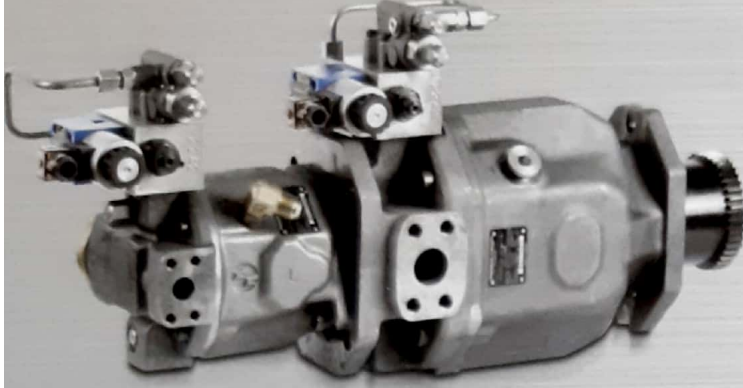
Dişli pompalar gövdeleri alüminyum dişlileri çelik ürünlerden üretilmiştir.

Çok çeşitli bağlantı modelleri mevcuttur.

Dişli pompalar tandem modeli ile ikili, üçlü dördü şeklinde isteğe göre farklı debilerde montajı sağlanmaktadır.

Çalışma basıncı 0 - 250 bar

Ölçü aralığı 0,25cc - 71cc



## Pistonlu pompalar

Yüksek basınç, yüksek performans DFLR modelinde güç regülasyonu yaparak daha küçük elektrik motor kullanımı sağlar.



## Manuel yön kontrol valfleri

Manuel yön kontrol valfleri monoblok ve dilimli seçenekleri ile iki gruba ayrılır bu seçeneklere elektrik, pnömatik ve hidrolik tahrikle komut vermek mümkündür.

0 - 160lt debi aralığı ile maximum 250 bar basınca dayanma şartlarına sahiptir.



## Hidrolik yağ soğutucuları

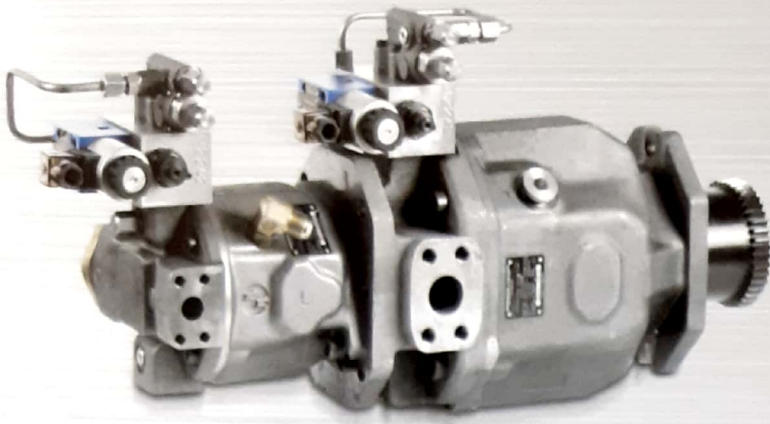
Radyatörlü fanlı soğutucular, soğutma fanlarını elektrikli motor ve hidrolik motorlardan tahrik alarak sağlamaktadır.

Elektrik motor seçenekleri ile:

20lt ile 280lt - 1250Kcal / 58000 ölçü aralığına sahiptir



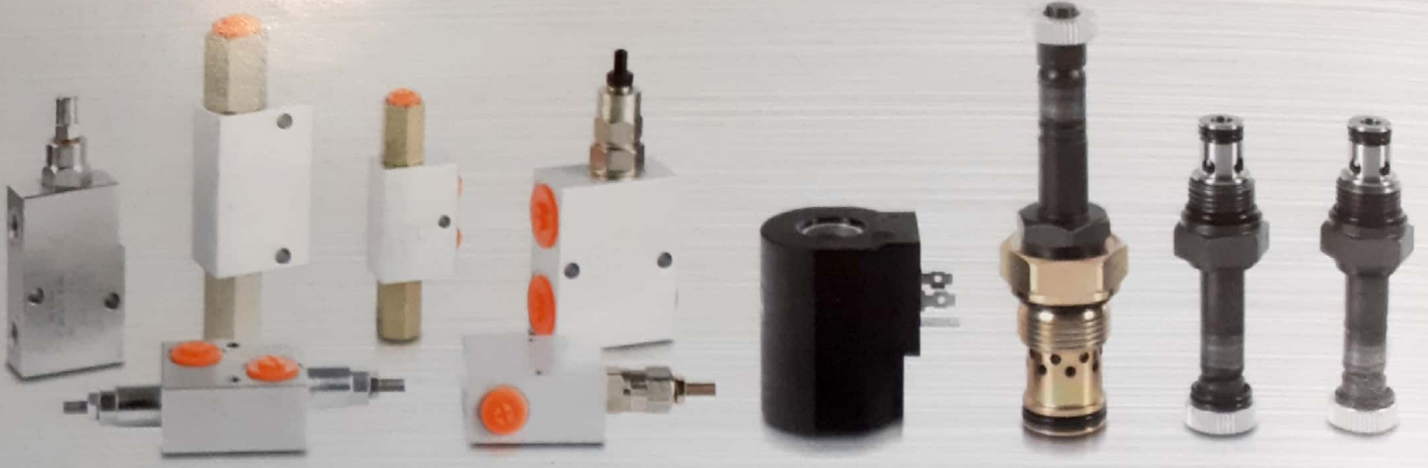
# Pompalar



Değişken deplasmanlı pistonlu pompa ve motorlar  
Paletli pompa ve motorlar  
Dişli pompa ve motorlar  
İçten dişli pompalar  
Tandem dişli pompalar  
Tandem paletli pompalar  
Vidalı yüksek deplasmanlı emniyetli pompalar

Radial serisi sabit debili hidromotor  
İçten dişli sabit debili hidromotor  
1000cc ile 2200cc aralığında 0-250 bar çalışma basıncı aralığında radial sabit debili motorlar  
8cc ile 1100cc debi aralığında 0-175 bar çalışma basıncı aralığında içten dişli motorlar

# Hat Tipi Valfler



- Basınç ayar valfleri
- Debi ayar valfleri
- Hız ayar valfleri
- Basınç sıralama valfleri tekli ikiz
- Tekli - ikiz çekvalfler yük tutma valfleri
- Pilotlu çek valfler, ikiz basınç valfleri
- Çek valfler
- V - Y valfleri
- Akış bölücü valfler
- Popet valfler



## Döner elemanlar

- Hortum patlama valfleri
- 1/4 - 3/8 - 1/2 - 3/4 - 1" - 1"1/4 - 1"1/2 BSP ölçülerinde
- 0 - 350 bar aralığında stoklarımızda mevcuttur.





## Radial pistonlu hidromotorlar

Sabit debili 100cc - 2200cc aralığında

0 - 250 bar çalışma basıncı

aralığında sabit debili radyal pistonlu hidromotorlar



## Orbit dişli hidromotorlar

800 - 1100cc aralığında

0 - 175bar çalışma basıncı aralığında

sabit debili hidromotorlar

MP hafif seri

MR orta seri



## Orbit dişli hidromotorlar

MS ağır seri 80-715 CC

MT serisi 160-725 CC

MH serisi 200-500 CC

0-175 bar çalışma basıncı aralığında

sabit debili hidromotorlar



# Çabuk Bağlantı Elemanları

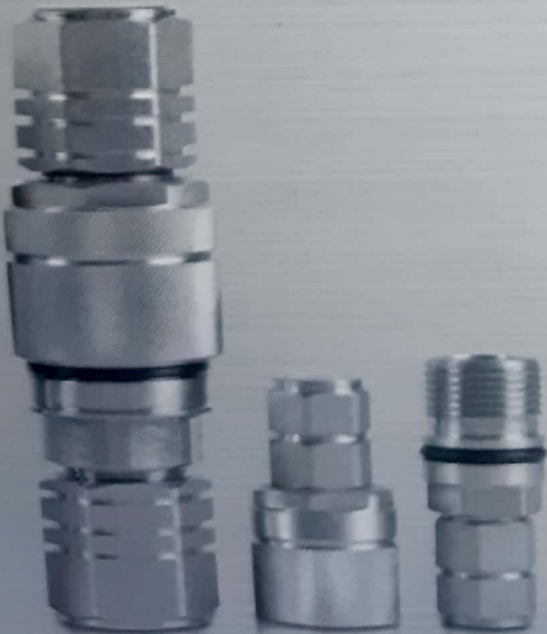
## Düz alınlı bağlantı elemanları

Düz alınlı çabuk bağlantı elemanı ISO 16028 Normuna uygun Çalışma basıncı 350 bar



## Çabuk bağlantı elemanları

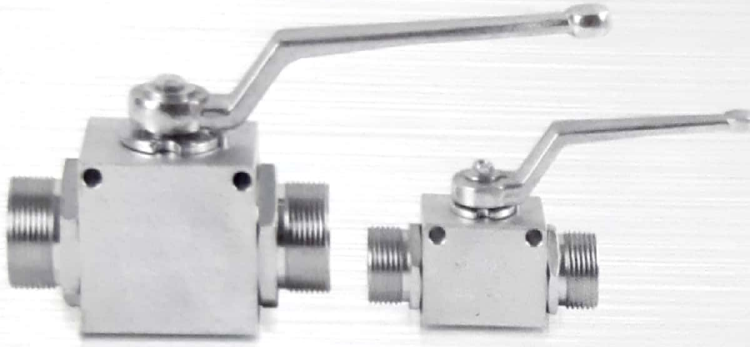
1/8 ile 2" ölçü aralığında hızlı montaj kolaylığı sağlayabilen bağlantı elemanı stoklarımızda mevcuttur. ISO 7241A Normuna uygun Çalışma basıncı 315 - 500bar



## Vidalı çabuk bağlantı elemanları

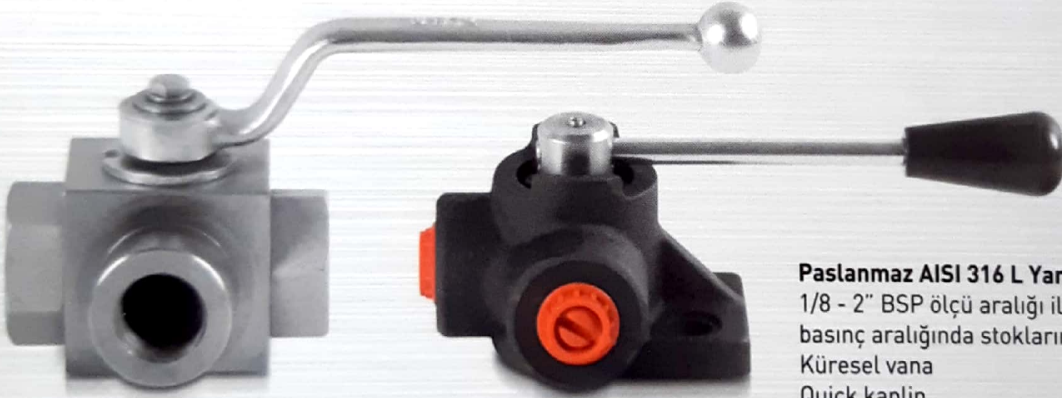
1/4 - 1" Ölçü aralığında vidalı montajla birlikte yüksek basınçta uygun çalışma sağlar. Çalışma basıncı 700 bar vidalı çabuk bağlantı elemanları stoklarımızda mevcuttur.

# Hidrolik Vanalar



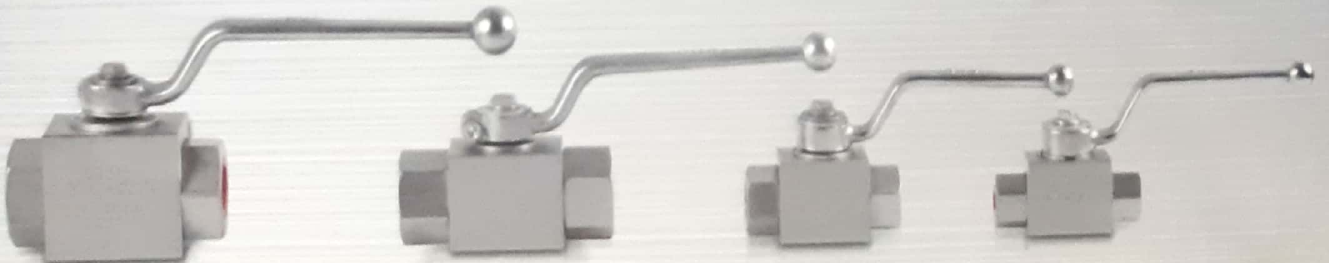
## Küresel vanalar

Kollu küresel vanalar 1/8 ile 2" BSP ve 6L - 38 S metrik boru bağlantılı 2/2 - 3 yollu, 4 yollu redüksiyonlu, tam geçişli modelleri ile 0 - 500 bar çalışma basıncı sağlamaktadır. Geniş ürün yelpazesi bulunan küresel vanalar stoklarımızda mevcuttur.



## Paslanmaz AISI 316 L Yardımcı Valfler

1/8 - 2" BSP ölçü aralığı ile 0 - 1000 bar basınç aralığında stoklarımızda mevcuttur. Küresel vana Quick kaplin Çek valf





## Test rakorları

DN2 - DN4 Olarak kullanılan test hortumlar DN2 630 bar  
DN4 400 bar basınca dayanıklıdır.  
Bu hortumların üretimi ve istenilen ebatlarda preslenmesi  
firmamız tarafından yapılmaktadır.



## Basınç ölçme rakorları

Çalışma basıncı 400-600 bar  
Diş ölçüleri 1/8 - 1/4 - 3/8 1/2 BSP M16x15

## Basınç ve Sıcaklık Ölçme

### Sıcaklık ölçme termometreleri

Sıcaklık ölçümünde başta gemi inşa sanayisinde endüstri  
alanlarına geniş ürün yelpazemiz ile hizmet vermekteyiz.  
Gemi makina termometresi  
Gemi makina egzoz termometresi  
Cıvalı termometre  
Kontaklı termometre



### Basınç ölçme manometreleri

Basınç ölçme manometreleri 40 - 250 çaplarında kuru ve  
gliserinli modellerinde 0,60mm bar ile 2500 bar ölçü  
aralığında paslanmaz gövde prinç rakor, komple paslanmaz  
seçenekleri mevcuttur.  
Manometre  
Vakummetre  
Hidrometre





Depo üstü dönüş filtreleri  
Hat tipi dönüş filtreleri  
Basınç filtreleri  
Yedek elemanlar

1/2 - 2" BSP dişli bağlantılı  
0,3 - 25 micron filtreleme  
40lt - 1000lt debi geçiirgenliğindeki hidrolik filtre ürünleri  
stoklarımızda mevcuttur.



## Hidrolik güç ünitesi aksesuarları

Seviye göstergesi  
Depo kapağı  
Motor pompa kampanaları  
Hava alma kapakları  
Temizleme kapakları  
Seviye şalterleri



# Paslanmaz Çelik Flexible Hortumlar



## Paslanmaz örgülü flexible metal hortumlar

Paslanmaz sac mekanik formlama yöntemi ile hortuma dönüştürüp yüzey alanı mukavemet dayanımı özelliğine ulaşır.

Flexible metal hortumlar basınca dayanıklı ve elastik yapısı ile buhar, su, yağ, gaz, kimya akaryakıt sistemlerinde uygun performans sağlar.

Kullanım amaçları;

Sıvıların transferi, montajdan kaynaklanan sorunların giderilmesine, titreşim ve genişmesini absorbe etmektedir.

Flexible metal hortumların yüzeylerine izolasyon amaçlı paslanmaz tel, örgü, cam elyaf, örgü seramik, örgü ve silikon kaplanmaktadır.

Çalışma basıncı 0-132 Bar  
Çalışma sıcaklığı 270 °C + 700 °C  
Özellikleri 55 - 316 L 55321  
Ölçü aralığı DN6 DN 300

Flexible metal hortumların bağlantı çeşitleri;  
Sabit flanş, oynar flanş, rakorlu - Nipelli ve buna benzer fittings çeşitleri

Uygulama Ürün Grupları  
Buhar, su, yağ akaryakıt, kimyasal soğutma, gaz

## Uygulama Alanları

Demir Çelik  
Gemi inşaa  
kazan brülör buhar  
Doğalgaz  
Güç santralleri  
Kimya sanayi

# Hidrolik Hortum Başlıkları



## Hidrolik hortum başlıkları

DIN 2353 Metrik - BSP - NTP - ORFS - SAE Flaşlı - JIC normlarına uygun üretilmektedir.



Metrik rakorlar 3/16-2"  
BSP rakorlar 3/16-2"  
ORFS rakorlar 3/16-2"  
JIC rakorlar 3/16-2"

## Paslanmaz hortum başlıkları ve kamloklar

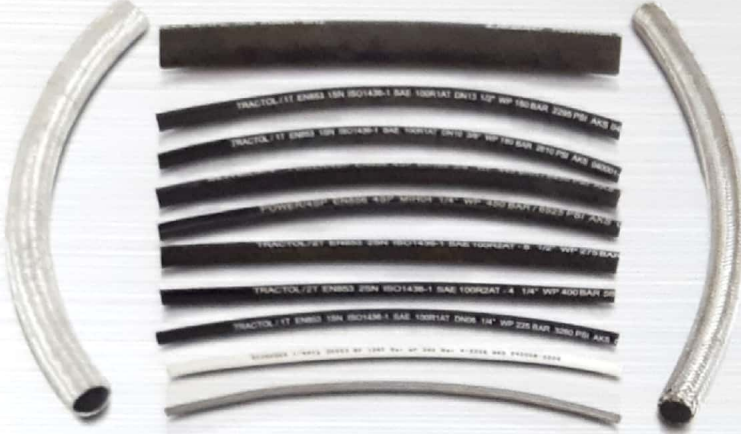
DIN 2353 Metrik - BSP - NTP  
ORFS - SAE Flaşlı - JIC normlarına uygun üretilmektedir.



# Hidrolik Hortumlar



- R1 Tek kat tel örgülü
- R2 Çift kat tel örgülü
- 4SP Dört kat tel örgülü
- 4SH Dört kat tel örgülü
- R13 Altı kat tel örgülü
- R15 Altı kat tel örgülü
- R4 Spiral tel örgülü
- Çalışma sıcaklığı -40C +120C
- Ölçü aralığı 3/16 - 4
- Basınç aralığı 0 - 1250 bar
- EN 853 - EN 854 - EN 856 - EN 857
- Normları kalitesine uygundur.



## Termoplastik, Paslanmaz Örgülü Teflon Hortumlar



- Hidrolik, boya, tiner hortumları tek kat tel, çift kat tel örgülüdür ayrıca tek kat polyester, çift kat polyester ve çeşitli dış renk seçenekleri sunmaktadır.
- Çalışma sıcaklığı -60°C + 260°C
- Çalışma basıncı 0 -700 bar
- Ölçü aralığı 3/16 - 1"



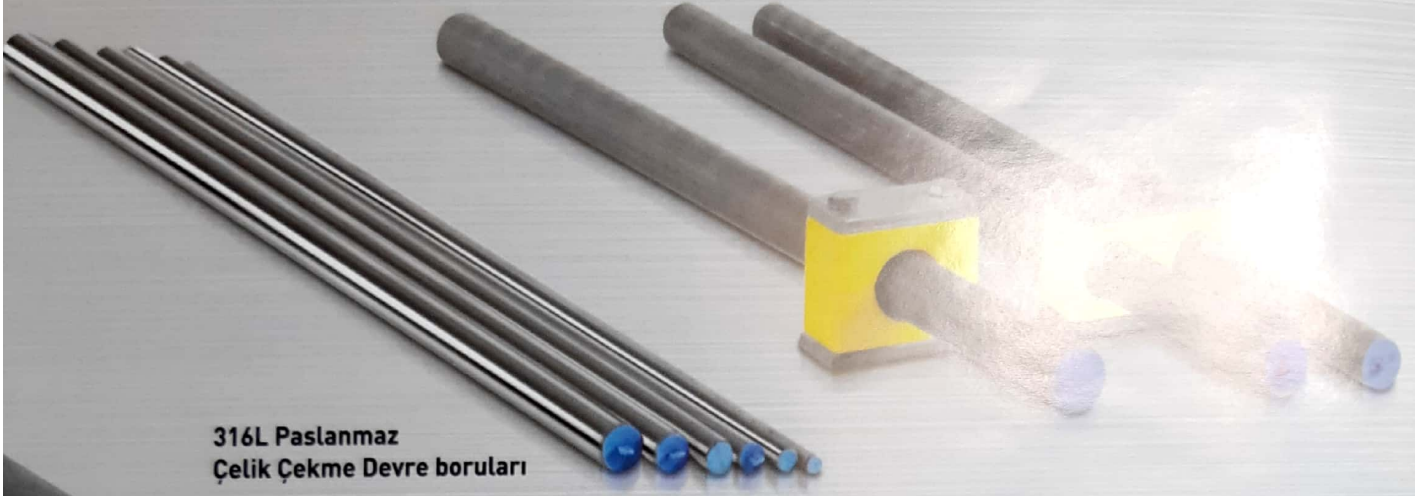
- Paslanmaz Çelik flexible hortumlar düşük basınç, yüksek sıcaklık uygulamalarında uygun performans göstermektedir.
- Korozyon direnci yüksektir, titreşim alıcı ve esneklik özelliğine sahiptir.
- Üzerine cam elyaf seramik örgülü silikon kaplanmaktadır.
- Çalışma sıcaklığı -270°C + 700°C
- Çalışma basıncı 0 -132 bar
- Ölçü aralığı DN6 - DN 300



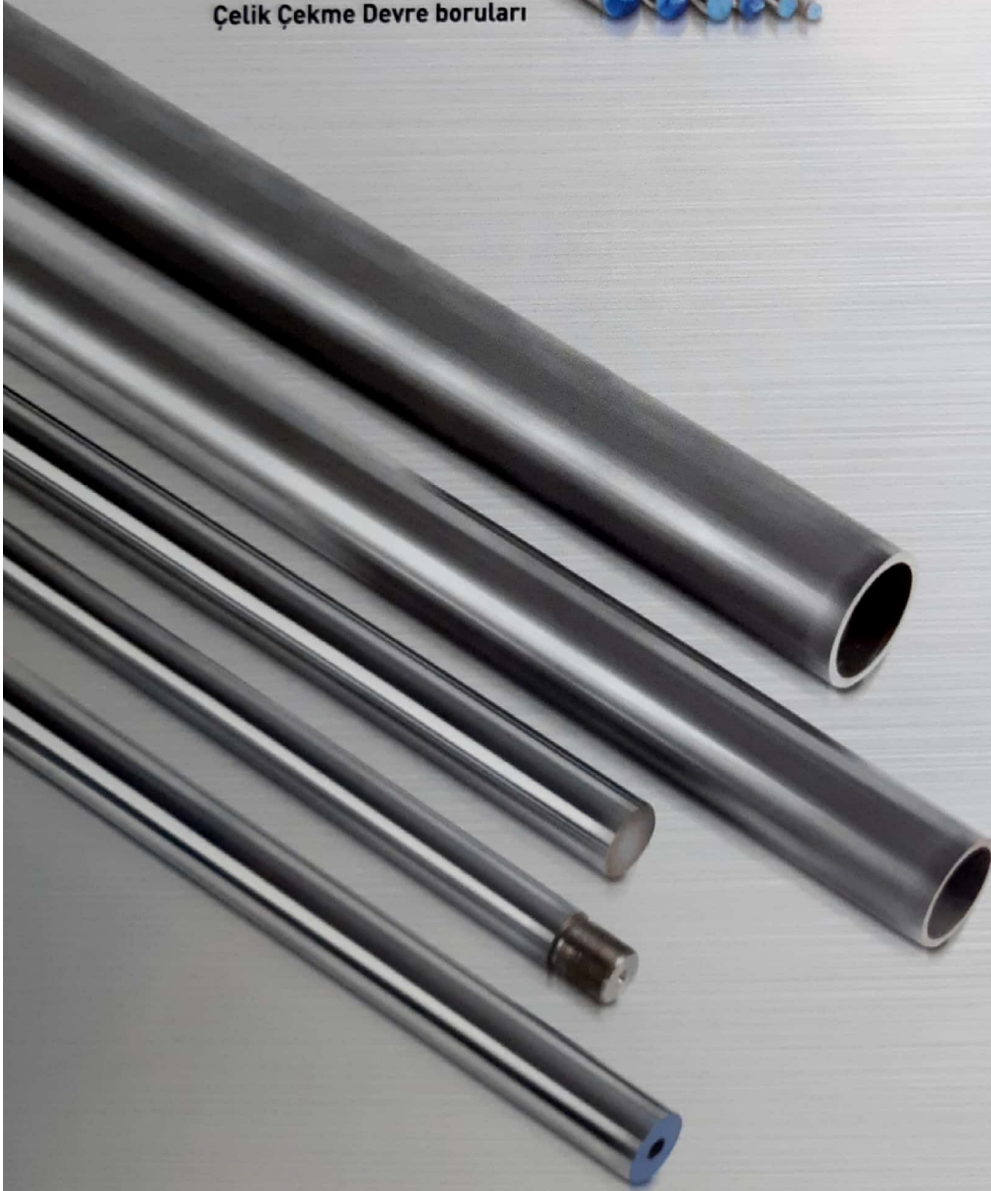
# Çelik Çekme Devre ve Silindir Boruları

## Hidrolik çelik çekme devre borular

DIN 2391 NBK ST37,4 EN 10305-4 Normuna uygun fosfatlı 6mt uzunluğuda mavi plastik tapalı iç-dış yüzeyi hassas devre boruları 6x1 - 50x6 ölçülerinde standart ürün olarak stoklarımızda mevcuttur.



316L Paslanmaz  
Çelik Çekme Devre boruları



## Hidrolik çelik çekme silindir boru ve mil'leri

H8 - H9 Toleranslarında honlanmış ve honlanmaya hazır St 52 BK + S DIN 2391

Soğuk çelik çekme boru Ø32 - 300 çap aralığında boy ve müşteri ihtiyacına uygun boylarda kesimi yapılabilmektedir.

CK 45 Sert krom kaplı mil ve indüksiyonlu silindir mil'leri Ø12 - 300mm

çap aralığında boy ve müşteri ihtiyacına uygun boylarda kesimi yapılabilmektedir.



# Flanşlar



## SAE Flanşlar

3000 PSI ve 6000 PSI olmak üzere düşük basınç ve yüksek basınç flanşlar rakorları boruları birbirine dişli ve kaynaklı cıvatalı bağlantı yapabilme özelliğine sahiptir orginli, orginsiz, düz ve dirsek modelleri stoklarımızda mevcuttur.



## Kaynaklı Flanşlar



## Dişli Flanşlar



## Pompa Flanşları



# Paslanmaz ve Prinç Bağlantı Elemanları



## AISI 316 Paslanmaz hidrolik bağlantı elemanları

Paslanmaz hortum rakorları BSP ve metrik düz + doksan bağlantı modelleri üretilmektedir.

Paslanmaz bağlantı elemanları AISI 316L DIN 2353 normlarına uygundur.

Normal, yüksek basınçlı paslanmaz bağlantılar hidrolik hava, kimyasal, gaz devrelerinde korozyona dayanımı özelliği ile farklı seçenekleri sunmaktadır, stoklarımızda mevcuttur.



## Prinç bağlantı elemanları

Yüksüklü rakor

Yüksüklü Te

Yüksüklü nipel

Yüksüklü dirsek

Yüksüklü kruva

1/8 ile 2" diş ölçüleriyle

4mm ile 42mm boru ölçüsünde

bağlantı seçenekleri

stoklarımızda mevcuttur.

# Bağlantı Elemanları



## Yüksüklü bağlantı elemanları

DIN 2353 Normuna uygun metrik dişli bağlantılar hidrolik hat boruları, hidrolik metrik başlıklı hortumlar kullanma alanlarındandır. 6mm ile 42mm çaplarında çok çeşitli modelleri ile stoklarımızda mevcuttur.



## ORFS - JIC Serisi rakorlar

DIN 2353 Pelflexli rakorlar

BSP dişli rakorlar

Üretimimizde müşterilerimizin isteğine göre çelik, paslanmaz, prnç, fittings üretimini kaliteli ve hızlı şekilde müşterilerimize sağlamaktayız.



## Boru bağlantı kelepçeleri

Hidrolik boru kelepçeleri endüstriyel standartlara uygunlukları boru montajlarında hız düzgünlük ve temizlik sağlamaları nedeniyle endüstriyel alanlarda vazgeçilmez devre elemanıdır.



DIN 3015/1 Polipropilen standart seri

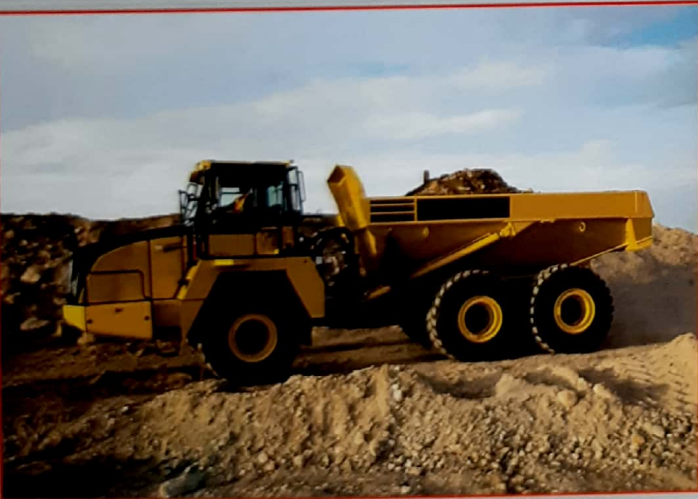
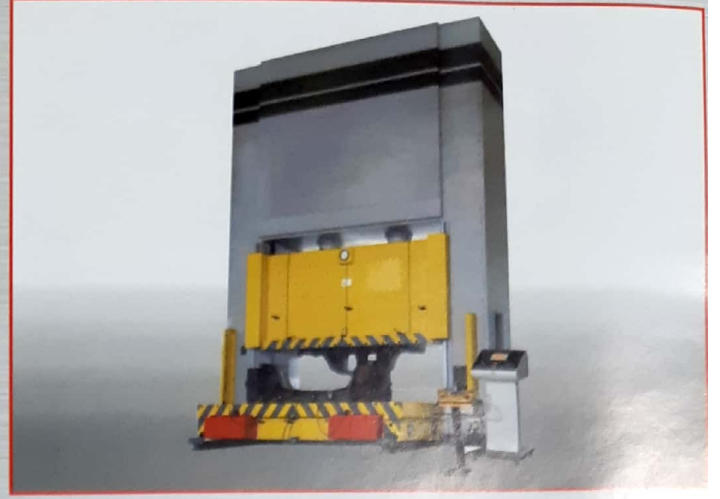
DIN 3015/2 Polipropilen ağır seri

DIN 3015/3 Polipropilen ikiz seri

DIN 3015/1 Alüminyum standart seri

DIN 3015/2 Alüminyum ağır seri

# Hizmet verdiğimiz sektörler







## Pnömatik

Basıncı hava ile çalışan mekanik sistemlerin hareket ve kontrolünü sağlayan sisteme pnömatik denir. Doğrusal, dairesel ve açısız hareket yaptırılabilir.

### **Pnömatik sistemlerin kullanıldığı yerler;**

- Pnömatik robotlar ve otomasyon teknolojilerinde
- Şişeleme ve dolma tesislerinde
- Giyotin bıçaklarının çalıştırılmasında
- İnşaat, demir - çelik, madencilik, ziraat ve kimya endüstrilerinde
- Gıda sektöründe
- Tekstil sektöründe
- hammadde, bükme ve çekme gibi şekil verme endüstrilerinde
- perçinlemede

### **Pnömatiğin avantajları;**

- Hava doğada bol miktarda mevcuttur
- Bakımı kolay ve ucuzdur
- Doğrusal, dairesel ve açısız hareket çok rahat ettirebilir
- Uzak mesafelere iletilebilir
- Basıncı hava ve ısı değişimlerinden etkilenmez
- Çok çeşitli olarak programlanabilir
- Otomatik olarak kumanda edilmesi mümkündür
- Hava patlamaya ve yanmaya karşı güvenlidir
- Geri dönüş hattı yoktur
- Kolayca depolanabilir



## Pnömatik ürün grupları

- Yön kontrol valfleri
- Silindirler
- Mekanik kontrol valfleri
- Akış ayar valfleri
- Şartlandırıcı
- Regülatör
- Filtre
- Yağlayıcı
- Bağlantı elemanı



## ISO 6431 VDMA DNC - DNG

Profil boru içten çekmeli ve sızdırmalı bağlantılı yüksek performanslı, güvenli yastıklı, düşük sürtünmeli uzun ömürlü kolay manyetik switch montajlı silindirler.



## Mini silindirler

DSN MA MAL Yastıklı, yastıksız serisi silindirler düşük sürtünme, uzun ömürlü sızdırmazlık. Standart manyetikli yağsız çalışabilme özellikli silindirler.



## Short Stork Çift milli silindirler

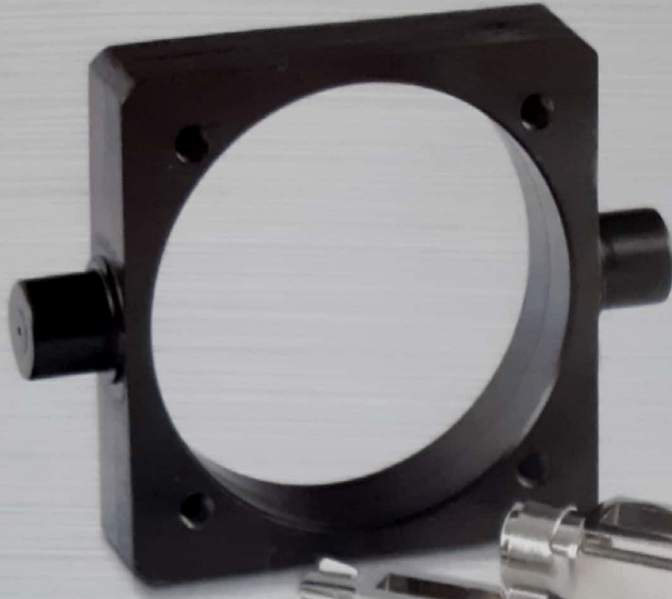
SDA CØ TN kısa stroklu düşük sürtünmeli uzun ömürlü sızdırmazlık. Standart manyetikli yağsız çalışabilme özellikli silindirler.



## TN Serisi Çift pistonlu silindirler

Yüksek yan yük dayanımı çift mil sayesinde dönmeye karşı hassas yataklama yükün iki pistonu eşit dağılımı sayesinde uzun ömür ve üç açıdan parça bağlama avantajı sağlar. Standart manyetik.





## Pnömatik silindir bağlantı elemanları

- Çatal bağlantı
- Küre mafsallı bağlantı
- Kasıntı alıcı
- Eklem yer bağlantı
- Flanş bağlantı
- Orta eklem bağlantı
- Ayak bağlantı



## Manyetik sensörler

Devre özellikleri: REED - PNP - NPN

Kutup: 2 - 3

Kontak: normalde açık

Voltaj: 24V - 110V - 220V

Kablo 2.5m - 5m

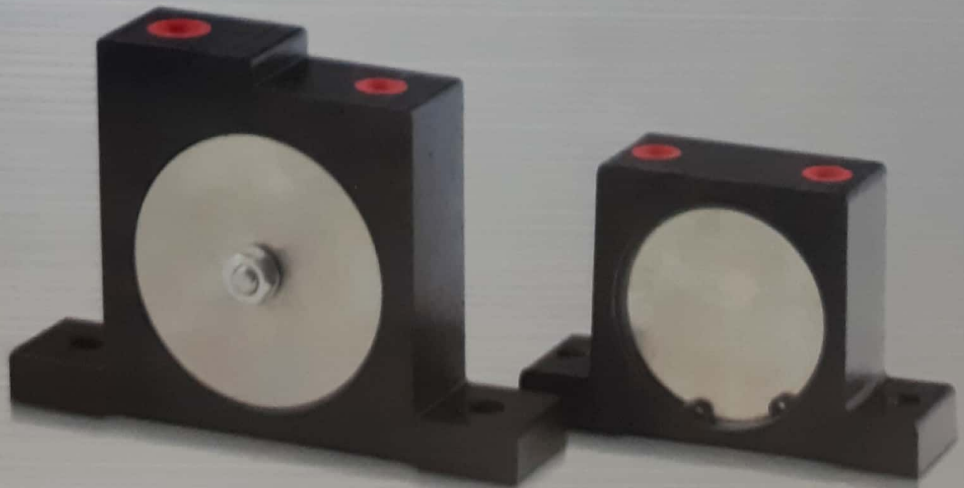
Uygulama silindirleri: Short strok VDMA kalem silindir, kompakt silindir, vb.

## Vibrator

Pnömatik vibrator

Model: NKB - NK 10

Basınç: 0.15 - 0.8 MPa



## S Serisi Bobinli Yön Valfleri



<b>S</b>	<b>23</b>	<b>08</b>	<b>01</b>	<b>A</b>	<b>AC110V</b>
Seri	Pozisyon No	Diş Ölçüsü 06:G1/8" 08:G1/4" 15:G1/2"	Bobin	Mini	DC 12V DC24V AC24V 50/60Hz AC110V 50/60Hz AC220V 50/60Hz AC380V 50/60Hz

## S Serisi Kollu Valfler



<b>4H</b>	<b>2</b>	<b>10</b>	<b>06</b>	<b>B</b>
Seri 2 pozisyon 5 yol 3 pozisyon 5 yol	Ölçü Kodu 2:200 Serisi 3:300 Serisi 4:400 Serisi	Pozisyon No 10:Çift pozisyon 30: üç pozisyon	Diş Ölçüsü 06:G1/8" 08:G1/4" 10:G3/8" 15:G1/2"	Boyut B: Gövde bağlantılı

## S Serisi Düğmeli Valfler



<b>S</b>	<b>23</b>	<b>08</b>
Seri	Pozisyon No 23:2 pozisyon 3 yol 25:2 pozisyon 5 yol	Diş Ölçüsü 06:G1/8" 08:G1/4" 15:G1/2"

# Pnömatik Valfler

## Yüksek debili ani açma - kapama popet valfleri

Tek ve çift bobinli pilot uyumlu hızlı geçirgenlik özelliği, ani açma-kapama gerektiren makinalarda ağır çalışma şartlarına uygun performans gösterir.



## Yön kontrol valfleri

Tek bobinli, çift bobinli  
Konum 2/2 - 3/2 - 5/2 - 5/3 - NA - NK  
Selenoid manuel kontrol kombinasyonlu,  
Hızlı hareket kabiliyetli valf modelleri.



# Pnömatik Hava Hazırlama Üniteleri



## Hava hazırlama üniteleri

Hava şartlandırıcıları  
Hava filtresi  
Hava regülatörü  
Hava yağlayıcısı  
Otomatik boşaltma  
M5-2" ölçü aralığında

## Yüksek basınçlı ekipmanlar

Regülatör  
Filtre  
2 - 40 bar aralığında  
çalışma şartlarında uygun performans sağlar



Hassas basınç ayarlı regülatör

## Pnömatik yardımcı valfler

Hat tipi valfler  
Hız ayar  
Çabuk egzoz  
Çek valf  
V-Y Valfi



# Pnömatik Bağlantı Elemanları



**Pnömatik hortumlar**  
Polüretan, Polyamid, Polietilen, Silikon



**Pnömatik bağlantı elemanları**  
Prinç otomatik, Komple metal otomatik  
Somunlu metal, Plastik otomatik  
Hız ayar valfleri





## Genel maksat endüstriyel valfler

- Pistonlu vanalar
- Selenoid valfler
- Pnömatik kontrol valfler
- Actuatörler
- Paslanmaz, prinç, PVC
- Hava, su, gaz, yağ, kimyasal





## Genel amaçlı küresel vanalar

Prinç ve paslanmaz malzemelerden üretilmiş olup iki parçalı olarak dizayn edilmiştir.

Prinç vanalar, 1/8 - 4" ölçü aralığında

PN 10 - PN 16 - PN 25 basınç seçenekleri sunmaktadır.

Paslanmaz vanalar 1/4 - 4" ölçü aralığında

PN25 - PN 63 basınç seçenekleri sunmaktadır.



## Vantuz

Vantuz modelleri;

- Düz
- Destekli
- Körüklü

Vantuz ölçüleri;

- 2mm ile 100mm

Malzeme;

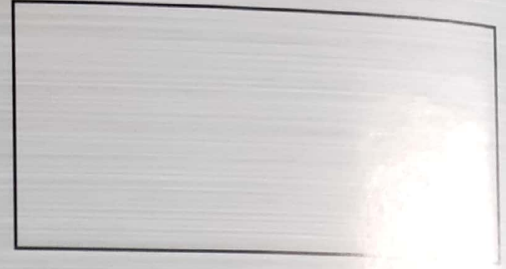
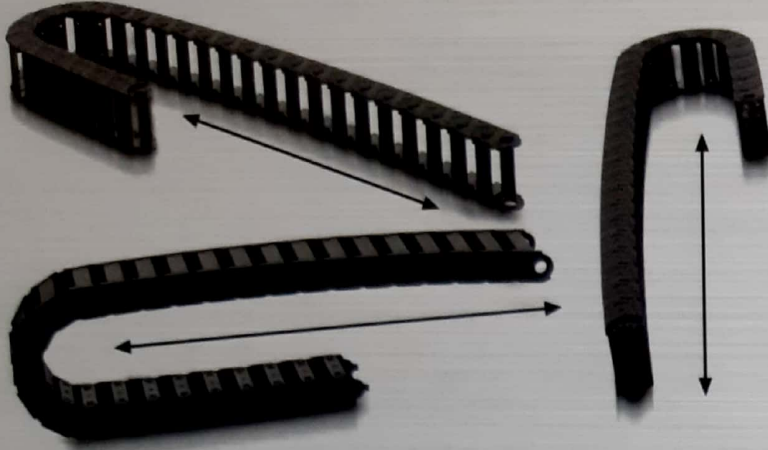
- NBR - 50 °C
- Silikon 40 °C
- Üretan 60°C
- Floril 60°C



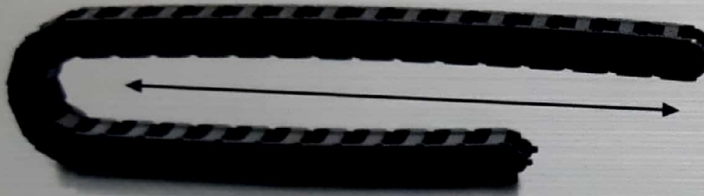
# Kablo Taşıma Kanalları

## Kablo taşıma kanallarının çalışma şekilleri

Makinaların hareketli kablo ve hortumlarının taşınmasında kullanılan koruma sistemidir. Kablo taşıma kanalları, kabloların kırılmasından, kıvrılmasından, büyük kablounun veya ağır kablounun ince veya küçük kablounun üstüne çıkıp zarar vermesini veya sürtünmeden kaynaklanan elektirsel arızaların giderilmesine yardımcı olur.



- LS : Stork
- L : Taşıyıcı uzunluğu
- LP : Kıvrılmadan dolayı olan taşıyıcı uzunluğu
- H : Taşıyıcı montaj uzunluğu
- t : Hatve
- A : Taşıyıcı dış genişlik
- B : Taşıyıcı iç yükseklik
- C : Taşıyıcı iç genişlik
- D : Taşıyıcı dış yükseklik



$$L = \frac{L_s}{2} + L_p$$

$$L_p = KR + \pi + 2t$$



Ölçüler mm' dir

Tip	C	A	B	D	Kıvrılma Radüsü
CP015.06	6	12,6	10	13	18,28,38
CP015.10	10	16,6	10	13	18,28,38
CP015.15	15	21,6	10	13	18,28,38
CP015.20	20	26,6	10	13	18,28,38



Kıvrılma Radüsü (R)	18	28	38
Lp	117	148	180
Lf	55	65	75
H	49	69	89

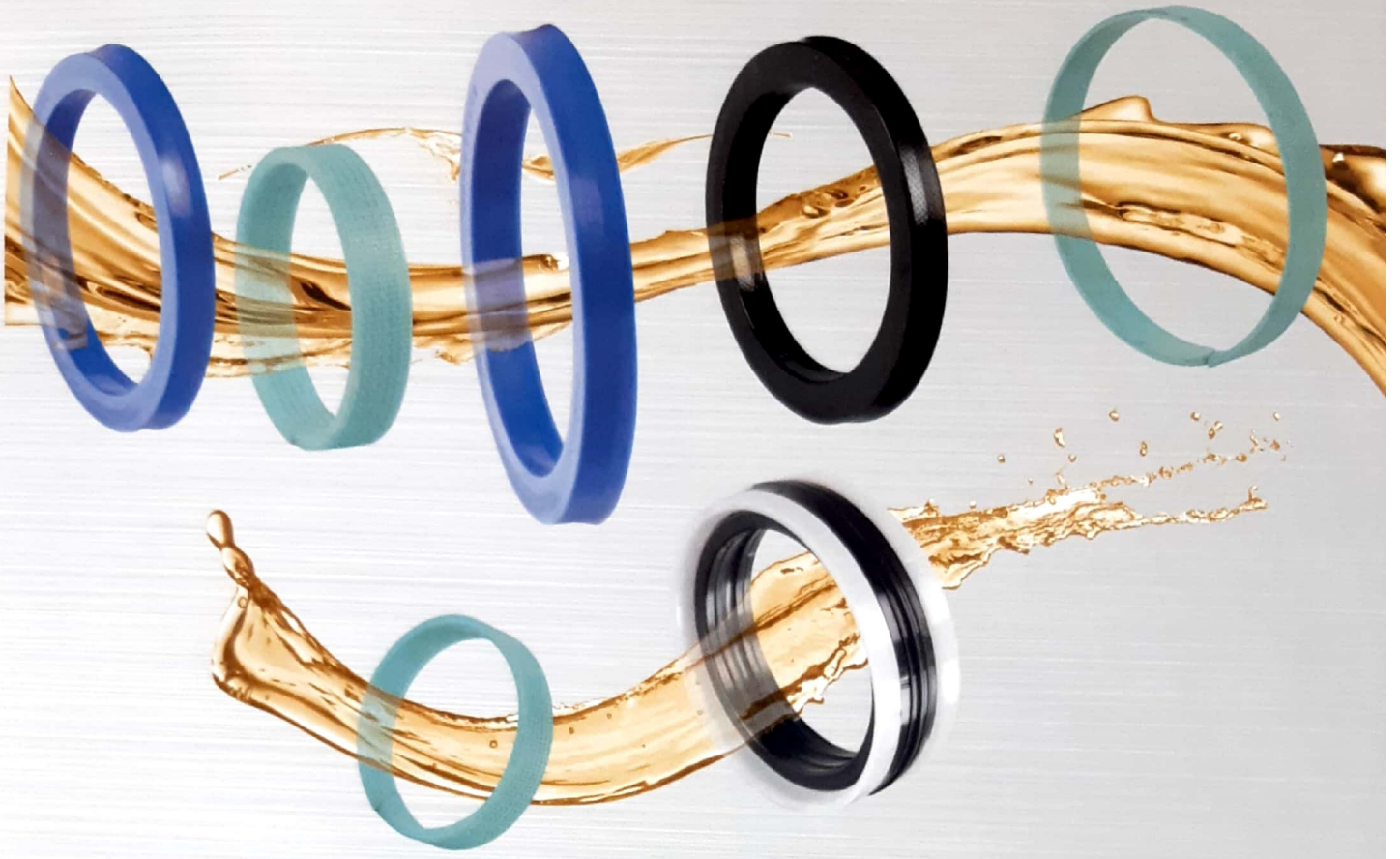
Ölçüler mm' dir

Tip	C	A	B	D	Kıvrılma Radüsü
CP020.15	15	24	14,5	20	28,38,48
CP020.20	20	29	14,5	20	28,38,48
CP020.30	30	39	14,5	20	28,38,48
CP020.40	40	49	14,5	20	28,38,48



Kıvrılma Radüsü (R)	28	38	48
Lp	170	200	230
Lf	78	88	98
H	76	96	116





## Başarılı bir gelişim...

Kastaş, hidrolik pnömatik sızdırmazlık elemanları sektöründe, "Yurtiçinde liderliğimizi koruyarak yurtdışında 1 numara olmak" vizyonu ile hızla ilerliyor.




Kastaş'a hayat verenler, sorumluluklarının bilincinde, müşterilerinin tasarım, bakım ve onarım alanlarındaki tüm gereksinimlerine, teknolojinin ve yeniliklerin izinde geniş ürün yelpazesi ile uygun fiyat ve termin süreleri içerisinde cevap veriyorlar. Yetenekli, tecrübeli üretim, satış ve ürün geliştirme mühendisleri ile teknisyenlerinden oluşan güçlü Hidropaks ekibi, gelişimin en büyük itici gücü olarak çalışıyor.

## Kalite ve hizmetin mükemmel sonucu..

Kastaş güçlü ilkelerini, her zaman kalite kontrol mekanizmasıyla destekledi; 2007'de sektöründe bir ilk olarak ISO 9001:2002 Kalite Sistem Belgesini aldı.

- Kurumsal hedeflere isabetli ve etkin bir şekilde ulaşmak için tüm faaliyetleri süreç yaklaşımı ile yönetmek,
- Verilere dayalı çalışarak tüm kurulu sistemleri sürekli iyileştirme yoluna gitmek,
- Kastaş müşterilerinin ve çalışanlarının isteklerini tam olarak tespit ederek, sorunsuz müşteri memnuniyetinin sürekliliğini sağlamak,
- Kastaş çalışanlarının yeteneklerini firma yapısı ve hedefleri doğrultusunda kullanmalarını sağlamak için gerekli ortamı yaratmak,
- Kastaş tedarikçilerinin yetkinliklerini geliştirerek ortak hedefler belirlemek ve uyum içinde çalışmak...
- Bu ilkelerle hareket eden Kastaş, kalitenin bir yaşam felsefesi olarak algılanmasına çalışıyor, sistemin sürekliliği ve etkinliğini periyodik olarak denetliyor.

# Ürün Programı

No	Ürün İsmi	Resim	Kullanım Bölgesi	Malzeme	Kodu	Çalışma Basıncı (max) bar	Çalışma Sıcaklığı (max) °C	Kaynama Hızı (max) m/sn
K0	O'Ring		Boğaz Piston	NBR	NB7001	63	-30/+105	0.5
KX	X'Ring		Boğaz Piston	NBR	NB7001	50	-30/+105	0.5
K01	Packing		Boğaz	NBR BEZLİ NBR POM	NB9001 NB8008 PM9903	400	-30/+105	0.5
K03	Piston Packingi		Piston	BEZLİ NBR POM	NB8008 PM9903	400	-30/+105	0.5
K04	Boğaz Packingi		Boğaz	NBR BEZLİ NBR POM	NB9001 NB8008 PM9903	400	-30/+105	0.5
K05	Toz Keçesi		Boğaz	PU	PU9501		-30/+100	1.0
K06	Toz Keçesi		Boğaz	NBR PU	NB9001 PU9201		-30/+105 -30/+100	1.0 1.0
K07 NBR	Saçlı Toz Keçesi		Boğaz	NBR SAC	NB9001 FE9901		-30/+105	1.0
K07 PU	Saçlı Toz Keçesi		Boğaz	PU SAC	PU9201 FE9901		-30/+100	1.0
K09	Toz Keçesi		Boğaz	NBR PU	NB9001 PU9201		-30/+105 -30/+100	1.0 1.0
K10	Nutring Dudaklı Toz Keçesi		Boğaz	NBR	NB9001		-30/+105	1.0
K11	Kazıyıcı Toz Keçesi		Boğaz	TPE	TP5501		-40/+120	2.0
K12	Nutring Dudaklı Saçlı Toz Keçesi		Boğaz	PU SAC	PU9501 FE9901		-30/+100	1.0
K14	V-Ringler		NBR		NB7001	0.3	-30/+105 Çevresel	12.0
K15	Piston Keçesi		Piston	NBR PU	NB7001 PU9501	250	-30/+100	0.5

# Ürün Programı

No	Ürün İsmi	Resim	Kullanım Bölgesi	Malzeme	Kodu	Çalışma Basıncı (max) bar	Çalışma Sıcaklığı (max) °C	Kaynama Hızı (max) m/sn
K95	Piston Boğaz Nutringi		Boğaz Piston	NBR	NB9001	150	-30/+105	0.5
K96	Boğaz Nutringi		Boğaz	NBR	NB9001	150	-30/+105	0.5
K150	V Manşet		Boğaz	BEZLİ NBR	NB8503	250	-30/+80	2.0
K151	Yüksek Basınç Sızdırmazlık Elemanı Seti		Piston	BEZLİ NBR POM PTFE	NB8503 PM9901 PT6002	250	-30/+80	2.0
K152	Düşük Basınç Sızdırmazlık Elemanı Seti		Boğaz	BEZLİ NBR POM	NB8503 PM9901	80	-30/+80	2.0
K153	Düşük Basınç Sızdırmazlık Elemanı Seti		Boğaz	BEZLİ NBR POM	NB8503 PM9901	80	-30/+80	2.0
K701	Boğaz Keçesi		Boğaz	PTFE PASLANMAZ	PT6002 CN9902	350	-150/+250	15.0
K702	Boğaz Keçesi		Boğaz	NBR PTFE	NB7001 PT6003	300	-30/+105	5.0 Çevresel
K703	Toz Keçesi		Boğaz	NBR PTFE	NB7001 PT6003		-30/+105	5.0
K751	Piston Keçesi		Boğaz	PTFE PASLANMAZ	PT6002 CN9902	350	-150/+250	15.0
K752	Piston Keçesi		Boğaz	NBR PTFE	NB7001 PT6003	300	-30/+105	5.0 Çevresel
K753	Piston Keçesi		Boğaz	NBR PTFE	NB7001 PT6003	400	-30/+100	2.0
KBT	Bronzlu Teflon Bant Yataklama		Boğaz Piston	PTFE	PT6003		-60/+200	15.0
KKT	Karbonlu Teflon Bant Yataklama		Boğaz Piston	PTFE	PT6002		-60/+200	15.0
KPB	Polyester Resin Bant Yataklama		Piston Piston	POLYESTER RESİN	PR6501		-40/+120	1.0

# Temsilciliklerimiz



AISA



ARON



BELL



BENTELER



STELMI



BERARMA



BONINSEGNA



BPE ELECTRONICS



CASAPPA



WAIRCOM



CAST



CDC



CHIAVETTE



CIOCCA



HYDROMOT



CROMSTEEL



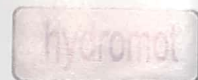
DEMAG



DINAMIC OIL



DNP



HYDROMOT



EMMEGI



FB HYDRAULIK



FERRARI



FOX



STF



GEMMO GROUP



GOODWAY



HBC RADIMATIC



HBS



WALVOIL



HCHC



HIGH TECH



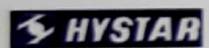
HLP



HYDR-APP



EATON



HYSTAR



IKRON



IMO



INTERMOT



WALVOIL



MINI PRESS



OGNIBENE



OLEODINAMICA MARCHESINI



OLEOSTAR



SUNFAB



OMFB



PENNY & GILES



ROTHE ERDE



ROZZI



ZEC



SAIP



SAM HYDRAULIC



SEPSON



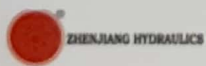
SETCO



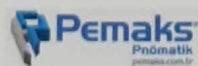
PAKKENS



TOGNELLA



ZHENJIANG



PEMAKS



HOF